



OR 4Vet


Multimodale Bilddiagnostik,
die begeistert.

ORsono portable V2 Farbdoppler-Ultraschallsystem

Flexibel und budgetfreundlich für das gesamte Spektrum der Tiermedizin



Das tragbare Farbdoppler-Ultraschallsystem



Leichtes, stoßfestes Gehäuse - ideal für den Outdoor-Einsatz

Schwenkbarer Monitor bis 45 Grad

Hochauflösender 15,6-Zoll LCD Monitor mit Reflexionsschutz und 180° Betrachtungswinkel

Zwei Anschlüsse für Sonden

Integriertes Wi-Fi und Bluetooth für drahtlose Kommunikation

Intuitives Bedienfeld mit wasserdichter Schutzfolie und Hintergrundbeleuchtung

Herausnehmbarer Akku für bis zu 90 Minuten Scanzeit

Geräuschlos und schnelles Hochfahren des Systems

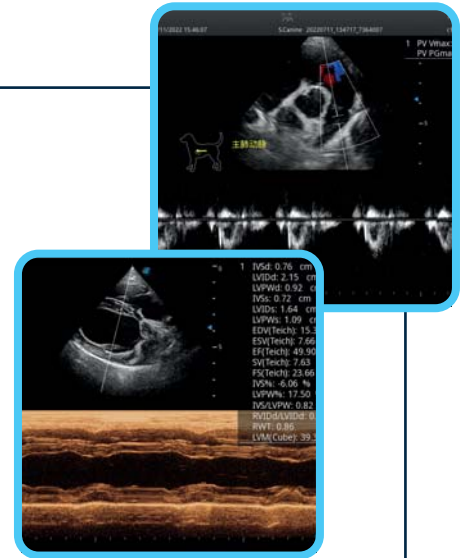
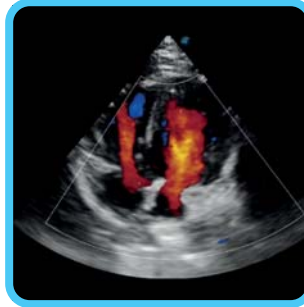
Große Auswahl an Sonden

Gestochen scharfe Bilder & intuitive Handhabung

Exzellente Bildqualität

Das tragbare Farbdoppler-Ultraschallgerät OR sono portable V2 verfügt über moderne Bildgebungstechnologien, die hervorragende Bilder mit hoher Bildauflösung und deutlicher Eindringtiefe liefern.

Durch die erhöhte Bildqualität ist es möglich, alle Tierarten schneller und präziser zu untersuchen.



Durchdachte Features für den mobilen Einsatz

- Transportrucksack mit integrierter Trolleyfunktion
- Schwenkbarer Farbmonitor mit hoher Auflösung für klare und detaillierte Bilder
- Vielseitige Anschlussmöglichkeiten für eine flexible Nutzung:
 - Zwei Sondenanschlüsse
 - USB 2.0
 - HDMI-Ausgang
- Austauschbarer Akku für 90 Minuten Scanzzeit
- Drahtlose Wi-Fi- und Bluetooth-Verbindung für die Aktualisierung Ihrer Daten

Verfügbare Sonden für die Kleintier- und Pferdemedizin

- Konvexer Array-Schallkopf
- Linearer Array-Schallkopf
- Phased Array-Schallkopf
- Hockey-Stick-Schallkopf
- Endo-Linear-Schallkopf

Weitere Sonden auf Anfrage!



Neueste Bildgebungstechnologien für eine bestmögliche Diagnose

C-Field Beam Technology

Durch die Optimierung der Schallstrahlform und -verteilung entstehen klarere und detailreichere Bilder. Diese Technologie gewährleistet eine gleichmäßigere Verteilung des Schallstrahls und sorgt für eine präzisere Fokussierung auf das zu untersuchende Gewebe.

Multi-Beam Processing Technology

Diese fortschrittliche Ultraschalltechnologie bietet erhebliche Vorteile bei der Bildqualität und der Geschwindigkeit der Ultraschalluntersuchung. Dies wird durch die parallele Verarbeitung mehrerer Schallstrahlen (Beams) gleichzeitig ermöglicht.

Spatial Compound Imaging

Diese Technologie unterstützt gestochen scharfe Bilder, indem sie mehrere Aufnahmen aus verschiedenen Winkeln miteinander vereint.

Scan-Bildverarbeitungstechnologie

Die Bildqualität wird durch Rauschreduktion optimiert.

Pure Inversion Harmonic Imaging

Diese Methode erzeugt besonders klare und präzise Bilder, indem sie spezielle Schallwellen nutzt.



Spezifikation der flexiblen Ultraschalllösung

Technische Daten

Abmessungen:

Breite: 378 mm
Höhe: 352 mm
Tiefe: 114 mm

Systemgewicht:

ca. 6,5 kg inkl. Batterie

Gerätespezifikation

Hochauflösender Monitor

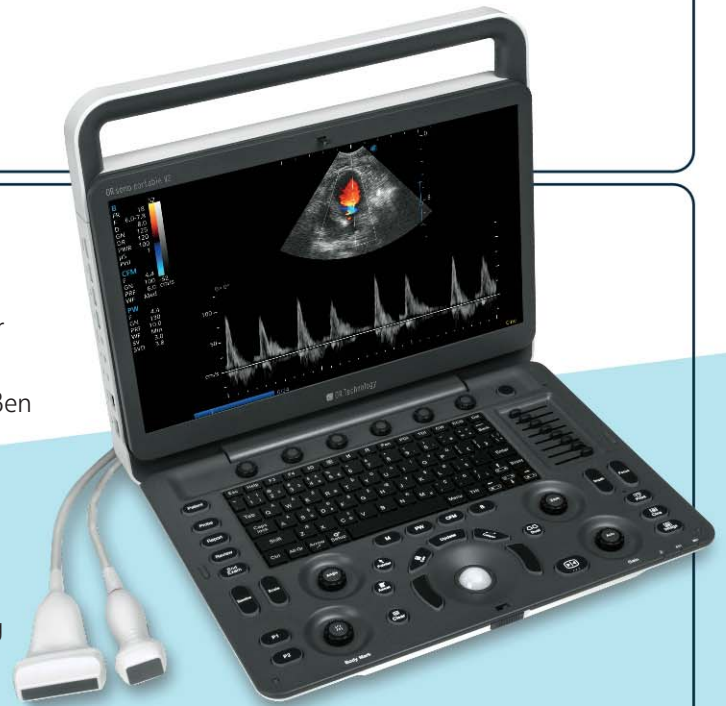
- 15,6-Zoll-LCD Monitor, im 45° Winkel verstellbar
- Reflexionsschutz
- 180° Betrachtungswinkel für Drinnen und Draußen

Bedienfeld

- Intuitiv bedienbar
- Spritzwassergeschützte und staubdichte Tastaturabdeckung
- Automatisch angepasste Hintergrundbeleuchtung

Sonstige Hardware

- 2 Sondenanschlüsse inkl. aufsteckbarer Sondenhalterung
- Großer Cinespeicher für die Speicherung und Wiedergabe von Bildsequenzen
- Kompaktes Design für maximale Mobilität
- Akkubetrieb für den flexiblen Einsatz ohne Netzstrom (bis zu 90 Minuten Scanzeit)
- Unterstützt modernste Sondentechnologie mit einem Frequenzbereich von 1 bis 16 MHz
- 1 TB Festplatte für ausreichend Platz für die Speicherung von Bild- und Untersuchungsergebnissen



Erweiterte Softwarefunktionen

- **Bildmodi:** B, CFM, M und PW
- **Bildoptimierung:** Automatische Anpassung mit nur einem Klick
- **Bildverbesserung:** Tissue Harmonic Imaging, μ -Scan (Rauschreduktion), räumliches Compound- und Pure Inversion Harmonic Imaging, dynamische Mehrstrahlen-Technologie, Power Doppler und Widescan
- **Erweiterte Bildbearbeitung:** Auto IMT & Trace, Biopsie-Leitfaden, TEI-Index, Zoom, Voreinstellungen und Messungen für Haus- und Heimtiere, Pferde, Nutztiere und Exoten
- **DICOM 3.0-Kompatibilität:** Worklist MPPS



OR 4Vet

Multimodale Bilddiagnostik,
die begeistert.

Alles aus einer Hand: PACS | Röntgen | Ultraschall | CT OR 4Vet. Weil Bilddiagnostik nur einen Partner braucht.

Unternehmenszentrale:

Oehm und Rehbein GmbH, Neptunallee 7c, 18057 Rostock, Germany

Tel. +49 381 36 600 500, Fax +49 381 36 600 555

www.oehm-rehbein.de, info@oehm-rehbein.de

OR Technology UK: Celtic SMR Ltd., Frederick House, Hayston View, Johnston

Haverfordwest, Pembrokeshire SA62 3AQ, United Kingdom

www.celticsmr.co.uk, sales@celticsmr.co.uk

Info-Hotline: +49 381 36 600 600



Alle Informationen zum
ORsono portable V2

Technische Änderungen vorbehalten.

Der Herausgeber ist um Richtigkeit und Aktualität der bereitgestellten Informationen bemüht. Die Angaben über technische Inhalte basieren jedoch auf den aktuellen Erkenntnissen und unterliegen der ständigen Weiterentwicklung. Der Herausgeber übernimmt deshalb allein auf Basis dieser Werbedrucksache keine Gewähr für die Aktualität, Richtigkeit und Vollständigkeit der bereitgestellten Informationen.

Alle dargestellten Logos, Bilder und Grafiken sind Eigentum der entsprechenden Firmen und unterliegen dem Copyright der entsprechenden Lizenzgeber. Sämtliche auf diesen Seiten dargestellten Fotos, Logos und Texte, die Eigenentwicklungen von uns sind oder von uns aufbereitet wurden, dürfen nicht ohne unser Einverständnis kopiert oder anderweitig genutzt werden. Alle Rechte vorbehalten.