

Bestell-Nr. LM1202

Leonardo DR mini II

Der Röntgenkoffer für mobile Sicherheitseinsätze

Das tragbare Röntgensystem im Dienste der Terrorismusbekämpfung, der forensischen Wissenschaft oder des Zivilschutzes

Der hochfunktionale Röntgenkoffer Leonardo DR mini II, die aktuelle Weiterentwicklung der Leonardo-Serie, kombiniert Röntgendetektor-Technologie mit der professionellen Aufnahme- und Steuerungssoftware ORsecure für die zerstörungsfreie Röntgenprüfung. Mit seinen ca. 8,9 kg ist er weltweit eines der leichtesten Röntgensysteme.

Der Leonardo DR mini II ist selbst an schwer zugänglichen Orten schnell einsatzbereit und einfach zu bedienen. Ein eingebautes 17"-Premium-Notebook mit hochauflösendem Touchscreen sowie die einfache und benutzerfreundliche Benutzeroberfläche, bedienbar per Touchscreen oder Maussteuerung, runden das System ab. Das auf spezielle Anwenderwünsche adaptierbare professionelle Bildprozessing besticht durch eine herausragende Bildqualität. Leistungsstarke Bildbearbeitungsprozesse erlauben eine material- und anwendungsspezifische Optimierung und garantieren somit Röntgenbilder mit höchster Bildgüte.

Der Röntgenkoffer ist in zwei Varianten verfügbar:

- **Leonardo DRw mini II [1210]**
mit kabellosem CsI-Röntgendetektor 12" x 10"
(Aufnahmefläche 24 x 30 cm)
- **Leonardo DRw mini II [1417]**
mit kabellosem CsI-Röntgendetektor 14" x 17"
(Aufnahmefläche 36 x 43 cm)



Systemvorteile

Durchdacht: kabellos und batteriebetrieben – konzipiert für den Einsatz in engen Räumlichkeiten sowie im Outdoor-Bereich

Kabellos: System ermöglicht kontinuierliches, kabelloses Arbeiten über ca. 4 Stunden – mit viel Spielraum auch im unübersichtlichen Arbeitsumfeld

Kompakt: nur ca. 8,9 kg Gewicht – Koffer passt hinter jeden Autositz

Sinnvoll: leichte Entnahme des 17"-Laptop aus der Haltevorrichtung des Koffers – Laptop kann in eine ergonomisch sinnvolle Arbeitsposition gebracht oder als Tablet zu Präsentationszwecken genutzt werden

Exzellent: hochwertiger Röntgendetektor auf Basis eines Cäsium-Jodid (CsI) Szintillators – beste Bildqualität auch bei niedrigen Röntgendosiswerten

Bedienerfreundlich: selbsterklärende Oehm und Rehbein-Aufnahme- und Steuerungssoftware **ORsecure** für die zerstörungsfreie Röntgenprüfung

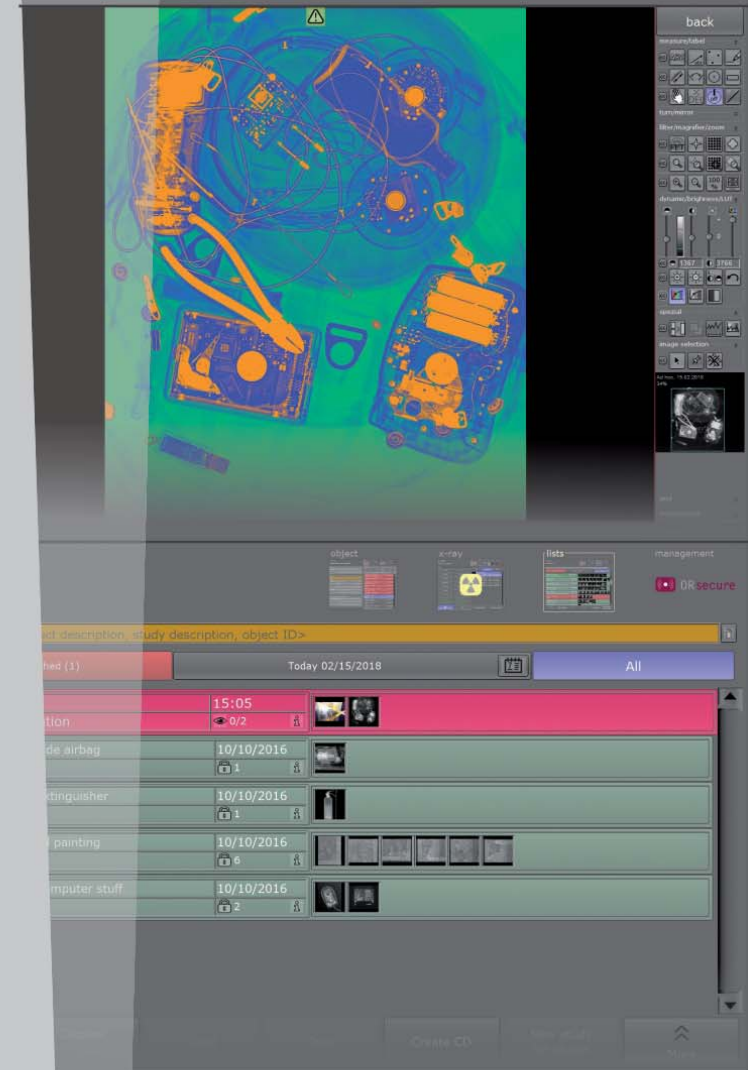
Schnell: kurz nach dem Auslösen (6 bis 8 Sekunden) steht die Röntgenaufnahme bereits zur Verfügung

Kommunikativ: die integrierte Aufnahme- und Steuerungssoftware bietet einen weltweiten, schnellen und kostengünstigen Informationsaustausch per Cloud oder E-Mail



Vorteile der Aufnahme- und Steuerungssoftware

- Moderne grafische Bedienoberfläche (GUI) - adaptierbar für nahezu **beliebige Sprachversionen**, per **Touchscreen** bedienbar - das garantiert ein schnelles und effizientes Arbeiten und einen optimalen Arbeitsablauf
- **Freie Konfiguration** der im System bereits enthaltenen Prüfobjekte (Vorgaben für Prüfaufnahmen inkl. Röntgen-Einstellwerten)
- Sichere und **schnelle Erfassung von ad-hoc Prüfungen** / Inspektionen (Spontan-Prüfung ohne vorherige detaillierte Planung)
- Erlaubt einen **Wechsel zwischen den geplanten Untersuchungen** / Inspektionen eines Prüfobjekts
- Ermöglicht das **nachträgliche Hinzufügen von Aufnahmen** zu Prüfungen / Inspektionen
- **Multi-Generatorbetrieb** für den Wechsel zwischen mobilen und stationären Röntgenanlagen
- Erfassung immer wiederkehrender Prüfabläufe als Makro
- **Fotos** können zur Dokumentation der Prüfsituation / Inspektion den Prüfaufnahmen zugeordnet werden
- Möglichkeit der Steuerung des digitalen Röntgensystems über eine **kabellose Fernbedienung** inkl. Anzeigen der Arbeitsliste, Vorschau des aufgenommenen Bildes zur Überprüfung der Aufnahme und vieles mehr
- Intuitives Konzept für **Mehrfachaufnahmen** zur SNR-Verbesserung
- Automatisches und manuelles **Stitching** (Zusammenfügen mehrerer Aufnahmen)





Maße des Komplettsystems



Der 17"-Laptop kann sehr leicht aus der Haltevorrichtung im Koffer entnommen und als **Tablet zu Präsentationszwecken** genutzt werden.



Ausführliche Informationen zum Leonardo DR mini II finden Sie unter www.oehm-rehbein.de

Standard-Komponenten des Leonardo DR mini II

Kompakter und leichter Röntgenkoffer

inkl. Transportriemen, Gesamtgewicht ca. 8,9 kg (inkludiert kompletten Röntgenkoffer, Notebook, Netzteil und Elektronik), Maße: ca. 49 x 39,5 x 17 cm

Notebook

Konvertierbares 2-in-1 Premium-Notebook mit großem Bildschirm, neueste Intel® Core™ i7 Prozessor der achten Generation, 16 GB RAM, full HD-Touch-Display 17,3-Zoll, Tastatur mit Hintergrundbeleuchtung, SSD-Festplatte 128 GB + Festplatte 1 TB

Direktradiographie-Detektor CsI 24 x 30 cm (10" x 12") wireless*

Kabellos röntgen!

Passst ohne Modifikationen in bestehendes Röntgensystem (konform der Röntgenfilmkassette), schnell ladende, langlebige Akkus, inklusive Akkuladegerät

Direktradiographie-Detektor CsI 35 x 43 cm (14" x 17") wireless*

Kabellos röntgen!

Passst ohne Modifikationen in bestehendes Röntgensystem (konform der Röntgenfilmkassette), schnell ladende, langlebige Akkus, inklusive Akkuladegerät

Direktradiographie-Detektor CsI 35 x 43 cm (14" x 17")* mit Kabel

Direkt-Radiographie-Detektor mit exzellenter Bildqualität und unverzüglicher Bildverfügbarkeit

Leonardo DR mini II-Softwarepaket

mit ORsecure, der professionellen Aufnahme- und Steuerungssoftware für die zerstörungsfreie Röntgenprüfung mit moderner grafischer Bedienoberfläche mit Basis-Softwareausstattung inklusive:

- ORsecure DICOS Senden SCU
- ORsecure DICOS Objekt-CD
- ORsecure Cognition Optimised Processing

Erweiterung für Akkubetrieb

Für ein Arbeiten ohne Netzspannung bis zu durchschnittlich 4-6 Stunden im Normalbetrieb

Optionale Komponenten für das Leonardo DR mini II-System

Wireless-Synchronisation für beliebige Röntgeneratoren

Protection Case 1210 und 1417

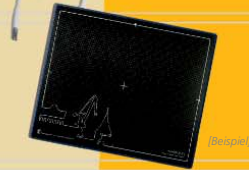
Lieferung wahlweise mit und ohne Raster möglich

Transporttasche für Detektor 35 x 43 cm (14" x 17")

Maße: 55,5 x 49 x 6 cm

Amadeo P Hochfrequenz-Röntgeneräte

Tragbare Monoblock-Röntgeneräte für hochwertige Röntgenaufnahmen: Geringes Gewicht und einfache Bedienung garantieren vielfältige Einsatzmöglichkeiten



*Verschiedene Detektortypen auf Anfrage



Technische Änderungen vorbehalten.

Der Herausgeber ist um Richtigkeit und Aktualität der bereitgestellten Informationen bemüht. Die Angaben über technische Inhalte basieren jedoch auf den aktuellen Erkenntnissen und unterliegen der ständigen Weiterentwicklung. Der Herausgeber übernimmt deshalb allein auf Basis dieser Werbedrucksache keine Gewähr für die Aktualität, Richtigkeit und Vollständigkeit der bereitgestellten Informationen.

Alle dargestellten Logos, Bilder und Grafiken sind Eigentum der entsprechenden Firmen und unterliegen dem Copyright der entsprechenden Lizenzgeber. Sämtliche auf diesen Seiten dargestellten Fotos, Logos und Texte, die Eigenentwicklungen von uns sind oder von uns aufbereitet wurden, dürfen nicht ohne unser Einverständnis kopiert oder anderweitig genutzt werden. Alle Rechte vorbehalten.

Oehm ^{und} Rehbein

www.oehm-rehbein.de | X-perts in X-ray



Oehm und Rehbein GmbH, 18057 Rostock, Germany, Neptunallee 7c
Tel. +49 381 36 600 500, Fax +49 381 36 600 555
www.oehm-rehbein.de, info@oehm-rehbein.de

Info-Hotline: +49 381 36 600 600



[Stempel Vertriebspartner]