



OR 4Vet

Multimodale Bilddiagnostik,
die begeistert.

ORsono portable V11 Visionäres Ultraschallsystem

mit C-Field+ Technologie für eine verbesserte Bildgenauigkeit



 Oehm ^{plus} Rehbein

Der Experte an Ihrer Seite.

Das leichte High-End-Ultraschallsystem mit unübertroffener Bildschärfe

Jetzt mit revolutionärer C-Field+ Technologie

Lange Akkulaufzeit:
bis zu 90 Minuten
Scanzeit

Batteriestandsanzeige
vorhanden

**Hochauflösender,
entspiegelter
15,6" LCD Monitor**
mit automatischer
Helligkeitsregelung
und großem
Betrachtungswinkel

Automatische
Bilddoptimierung
mit einer Taste

**Geräuschloser
Betrieb** mit
akkustischer
Kontrolle

Integriertes
Wi-Fi und
Bluetooth für
drahtlose
Kommunikation

12,3-Zoll-
Touchscreen auf
dem Bedienfeld,
spritzwasser-
geschützt und
staubdicht

Sondenanschluss
mit Anschluss-
verteiler für
4 Schallköpfe

Große Auswahl
an Sonden

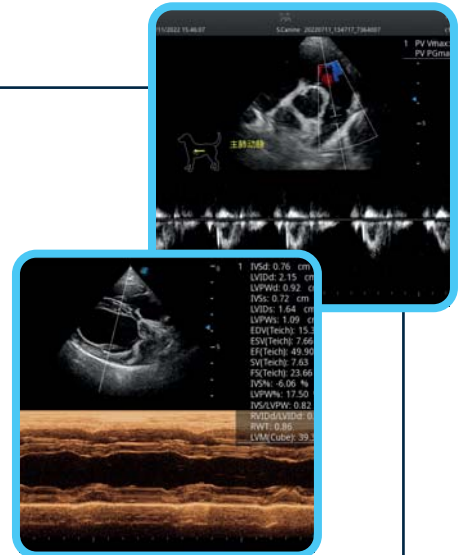
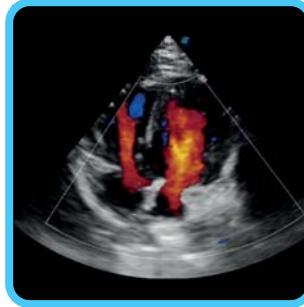


Neue Maßstäbe in der diagnostischen Bildgebung

Erleben Sie die Zukunft der veterinärmedizinischen Diagnostik!

Das ORsono portable V11 ist das weltweit erste tragbare Ultraschallsystem, das auf der bahnbrechenden C-Field+ Plattform basiert und neue Maßstäbe in der Bildgebung setzt.

Dank **herausragender Bildschärfe und blitzschneller Signalverarbeitung** ermöglicht es präzise Echtzeit-Diagnosen, auf die Sie vertrauen können – immer und überall.



Durchdachte Handhabung

- Integrierter Assistent führt durch die gesamte Untersuchung und bietet ein anpassbares Scanprotokoll, das den Arbeitsablauf strafft und die Standardisierung erhöht
- Integrierter Sono-Helfer mit Sono-Referenzbildern, Anleitungen für korrekte Scantechnik sowie Anwenderbilder und Videos
- Schnelle und bequeme Übertragung von PDF-Berichten, Bildern und Cine-Loops direkt auf den PC
- Wissenschaftliches Recherche-Tool ermöglicht die Analyse von Rohdaten und erhöht damit die Flexibilität und Effizienz der Diagnose
- Drahtlose Wi-Fi- und Bluetooth-Verbindung für die Aktualisierung Ihrer Daten (optional)



Verfügbare Sonden für die Kleintier- und Pferdemedizin

- Linearer Array-Schallkopf
- Micro-konvexer Array-Schallkopf
- Konvexer Array-Schallkopf
- Phased Array-Schallkopf
- Intrarektal Linear-Schallkopf

Weitere Sonden auf Anfrage!

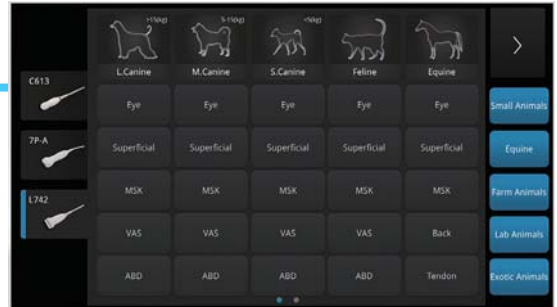
Mit dem **höhenverstellbaren Trolley** (optional) können Sie das tragbare System erweitern und von der Bequemlichkeit eines mobilen Systems profitieren.



Professionelle Ultraschall-Software für die veterinärmedizinische Versorgung

Intuitive Bedienung und schnelle Diagnostik für Tierärzte

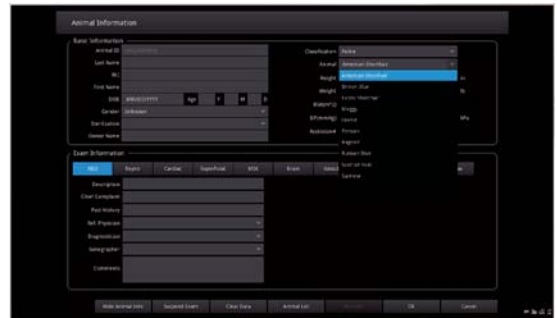
Die auf Tierärzte zugeschnittenen Software ist sehr einfach zu bedienen. Der flexible und intuitive tierärztliche Untersuchungsmodus ermöglicht die Auswahl aus einer Liste von Tierarten, Schallköpfen und Kombinationen von Voreinstellungen mit nur einem Klick.



Voreinstellungen für alle Tierarten

Spezielle Schnittstelle für die Eingabe der Patientendaten

Die Software ist speziell für den Veterinärbereich entwickelt und bietet eine benutzerfreundliche Schnittstelle für die Eingabe der Patienteninformationen.



Eingabe der Patientendaten

Benutzerdefinierbare Tierklassifikation

Die Software ermöglicht es Tierärzten, in den Systemeinstellungen die Tierart und das entsprechende grafische Untersuchungssymbol für eine bestimmte tierärztliche Anwendung festzulegen.



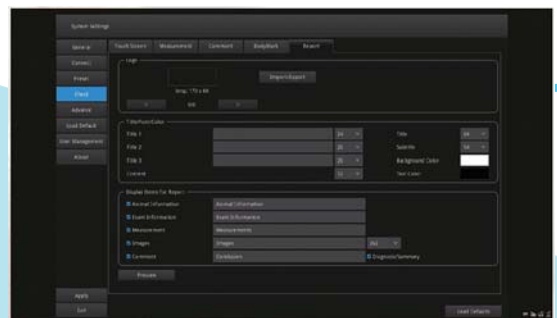
Individuelle Erstellung der Tierklassifikation

Professionelle tierärztliche Messungen und Berichte

Die Software deckt zahlreiche Anwendungsbereiche ab, beispielsweise Reproduktion, Herz und Bewegungsapparat. Sie bietet alle notwendigen Werkzeuge für die Bedürfnisse des Anwenders, einschließlich tierartspezifischer Formeln wie Cornell und Körperoberfläche, um professionelle Messungen und Berichte zu erstellen.

Umfassende Körpermerkmale und Anmerkungen

Mit mehr als 200 Körpermerkmalen und über 120 Anmerkungen, die Kleintiere, Pferde, Nutztiere und exotische Tierarten abdecken, bietet die Software umfassende Funktionen für eine präzise und spezialisierte Diagnostik. Es sind mehr als 20 Arten enthalten, um eine breite Palette von tierärztlichen Bedürfnissen zu erfüllen.



Berichterstellung

Spezifikation der High-End Ultraschalllösung

Technische Daten

Abmessungen:

Breite: ca. 390 mm

Höhe: ca. 380 mm

Tiefe: 49,0 mm/

55,5 mm einschließlich Unterlage

Systemgewicht:

ca. 5,2 kg inkl. Batterie

Gerätespezifikation

Hochauflösender Monitor

- 15,6" LED-Farbmonitor mit hoher Auflösung (1920×1080) für klare und detaillierte Bilder
- blendfrei, automatische Helligkeitsanpassung
- 0° bis 180° schwenkbar

Bedienfeld

12,3-Zoll-Touchscreen

Sonstige Hardware

- 1 Sondenanschluss, Adapter für bis zu 4 Sonden (optional)
→ Sonogerät erkennt die Sonde und lädt automatisch die vordefinierten, artspezifischen Einstellungen und Konfigurationen im Preset-Programm
- Anschlussmöglichkeiten für externe Geräte, die direkt über das Ultraschallgerät angesteuert werden können
- Großer Cinespeicher für die Speicherung und Wiedergabe von Bildsequenzen
- Kompaktes Design für maximale Mobilität
- Akkubetrieb für den flexiblen Einsatz ohne Netzstrom für bis zu 90 Minuten Scanzzeit
- Unterstützt modernste Sondentechnologie mit einem Frequenzbereich von 1 bis 16 MHz

Bildarchivierung

- 2 TB interner Bildspeicher zur Speicherung von Bildern und Untersuchungsdaten
- PC-Anschlussmöglichkeit
- Zwei USB 2.0-Anschlüsse: zum einfachen Speichern von Daten auf USB-Sticks oder anderen Geräten
- DICOM-Standard (für den Austausch medizinischer Bilder) ist ohne zusätzliche Kosten im Gerät enthalten





OR 4Vet

Multimodale Bilddiagnostik,
die begeistert.

Alles aus einer Hand: PACS | Röntgen | Ultraschall | CT
OR 4Vet. Weil Bilddiagnostik nur einen Partner braucht.

Unternehmenszentrale:

Oehm und Rehbein GmbH, Neptunallee 7c, 18057 Rostock, Germany,
Tel. +49 381 36 600 500, Fax +49 381 36 600 555
www.oehm-rehbein.de, info@oehm-rehbein.de

OR Technology UK: Celtics SMR Ltd., Frederick House, Hayston View, Johnston
Haverfordwest, Pembrokeshire SA62 3AQ, United Kingdom
www.celticsmr.co.uk, sales@celticsmr.co.uk

Info-Hotline: +49 381 36 600 600

www.or4vet.de



Alle Informationen zum
ORsono portable V11

Technische Änderungen vorbehalten.

Der Herausgeber ist um Richtigkeit und Aktualität der bereitgestellten Informationen bemüht. Die Angaben über technische Inhalte basieren jedoch auf den aktuellen Erkenntnissen und unterliegen der ständigen Weiterentwicklung. Der Herausgeber übernimmt deshalb allein auf Basis dieser Werbedrucksache keine Gewähr für die Aktualität, Richtigkeit und Vollständigkeit der bereitgestellten Informationen.

Alle dargestellten Logos, Bilder und Grafiken sind Eigentum der entsprechenden Firmen und unterliegen dem Copyright der entsprechenden Lizenzgeber. Sämtliche auf diesen Seiten dargestellten Fotos, Logos und Texte, die Eigenentwicklungen von uns sind oder von uns aufbereitet wurden, dürfen nicht ohne unser Einverständnis kopiert oder anderweitig genutzt werden. Alle Rechte vorbehalten.